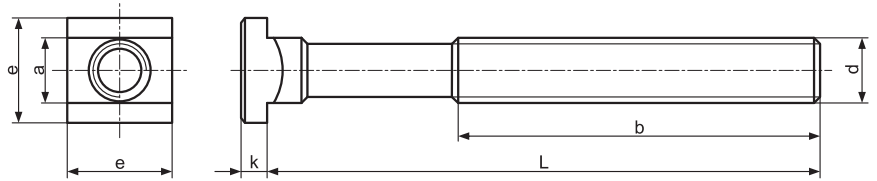


Śruba do rowków teowych - RLBN Bolt for T-slots - RLBN

Material/Material: 1.7225, kształtowany na gorąco, frezowany, gwint walcowany / forged, T-slot milled, rolled thread

Norma/Standard: DIN 787

Klasa/Class: 10.9



Nr katalogowy Item no.	d x a	L	b	a	e	k	Ciężar (kg) Weight	Nr katalogowy Item no.	d	L	b	a	e	k	Ciężar (kg) Weight
RLBN-1010040	M10x10	40	30	9,7	15	6	0,065	RLBN-2020080	M20X20	80	55	19,7	32	12	0,52
RLBN-1010063		63	45				0,08	RLBN-2020100		100	65				0,56
RLBN-1010080		80	50				0,09	RLBN-2020125		125	85				0,57
RLBN-1010100		100	60				0,11	RLBN-2020160		160	110				0,68
RLBN-1012050		50	35				0,10	RLBN-2020200		200	125				0,71
RLBN-1012063	M10x12	63	40	11,7	18	7	0,12	RLBN-2020250	250	160	21,7	35	14	0,80	
RLBN-1012080		80	55				0,13	RLBN-2020315	315	190				1,03	
RLBN-1012100		100	60				0,15	RLBN-2022080	80	55				0,53	
RLBN-1012125		125	75				0,175	RLBN-2022100	100	65				0,61	
RLBN-1012160		160	90				0,225	RLBN-2022125	125	85				0,67	
RLBN-1012200	200	120	0,27	RLBN-2022160	160	110	0,71								
RLBN-1212050	M12X12	50	35	11,7	18	7	0,12	RLBN-2022200	200	125	23,7	40	16	0,72	
RLBN-1212063		63	40				0,128	RLBN-2022250	250	150				0,89	
RLBN-1212080		80	55				0,13	RLBN-2022315	315	190				1,05	
RLBN-1212100		100	65				0,145	RLBN-2224080	80	55				0,90	
RLBN-1212125		125	75				0,17	RLBN-2224100	100	65				0,96	
RLBN-1212160	160	100	0,195	RLBN-2224125	125	85	1,20								
RLBN-1212200	200	120	0,22	RLBN-2224160	160	110	1,25								
RLBN-1214050	M12x14	50	35	13,7	22	8	0,13	RLBN-2224200	200	125	23,7	40	16	1,40	
RLBN-1214063		63	45				0,145	RLBN-2224250	250	150				1,60	
RLBN-1214080		80	55				0,155	RLBN-2224315	315	190				1,70	
RLBN-1214100		100	65				0,165	RLBN-2424100	100	70				0,91	
RLBN-1214125		125	75				0,18	RLBN-2424125	125	85				0,97	
RLBN-1214160	160	100	0,21	RLBN-2424160	160	110	1,04								
RLBN-1214200	200	120	0,24	RLBN-2424200	200	125	1,265								
RLBN-1416063	M14X16	63	45	15,7	25	9	0,20	RLBN-2424250	250	150	27,7	44	18	1,41	
RLBN-1416080		80	55				0,22	RLBN-2424315	315	190				1,64	
RLBN-1416100		100	65				0,23	RLBN-2424400	400	240				1,78	
RLBN-1416125		125	75				0,28	RLBN-2428100	100	70				0,98	
RLBN-1416160		160	100				0,31	RLBN-2428125	125	85				1,01	
RLBN-1416200	200	120	0,35	RLBN-2428160	160	110	1,15								
RLBN-1416250	250	150	0,40	RLBN-2428200	200	125	1,24								
RLBN-1616063	M16X16	63	45	15,7	25	9	0,25	RLBN-2428250	250	150	35,6	54	22	1,50	
RLBN-1616080		80	55				0,275	RLBN-2428315	315	190				1,73	
RLBN-1616100		100	65				0,29	RLBN-2428400	400	240				1,86	
RLBN-1616125		125	85				0,30	RLBN-2428500	500	290				2,31	
RLBN-1616160		160	100				0,42	RLBN-3036125	125	80				1,86	
RLBN-1616200	200	125	0,435	RLBN-3036160	160	110	1,95								
RLBN-1616250	250	150	0,53	RLBN-3036200	200	135	2,23								
RLBN-1618063	M16X18	63	45	17,7	28	10	0,26	RLBN-3036250	250	150	41,6	65	26	2,55	
RLBN-1618080		80	55				0,305	RLBN-3036315	315	200				2,95	
RLBN-1618100		100	65				0,315	RLBN-3036500	500	300				3,95	
RLBN-1618125		125	85				0,36	RLBN-3642160	160	100				3,22	
RLBN-1618160		160	100				0,39	RLBN-3642250	250	175				3,84	
RLBN-1618200	200	125	0,448	RLBN-3642400	400	250	4,95								
RLBN-1618250	250	150	0,56	RLBN-3642600	600	340	6,50								
RLBN-1820080	M18X20	80	55	19,7	32	12	0,42	RLBN-4248160	160	100	47,6	75	30	6,00	
RLBN-1820100		100	65				0,46	RLBN-4248250	250	175				6,90	
RLBN-1820125		125	85				0,49	RLBN-4248400	400	250				8,10	
RLBN-1820160		160	110				0,58								
RLBN-1820200		200	125				0,61								
RLBN-1820250	250	150	0,70												
RLBN-1820315	315	190	0,93												