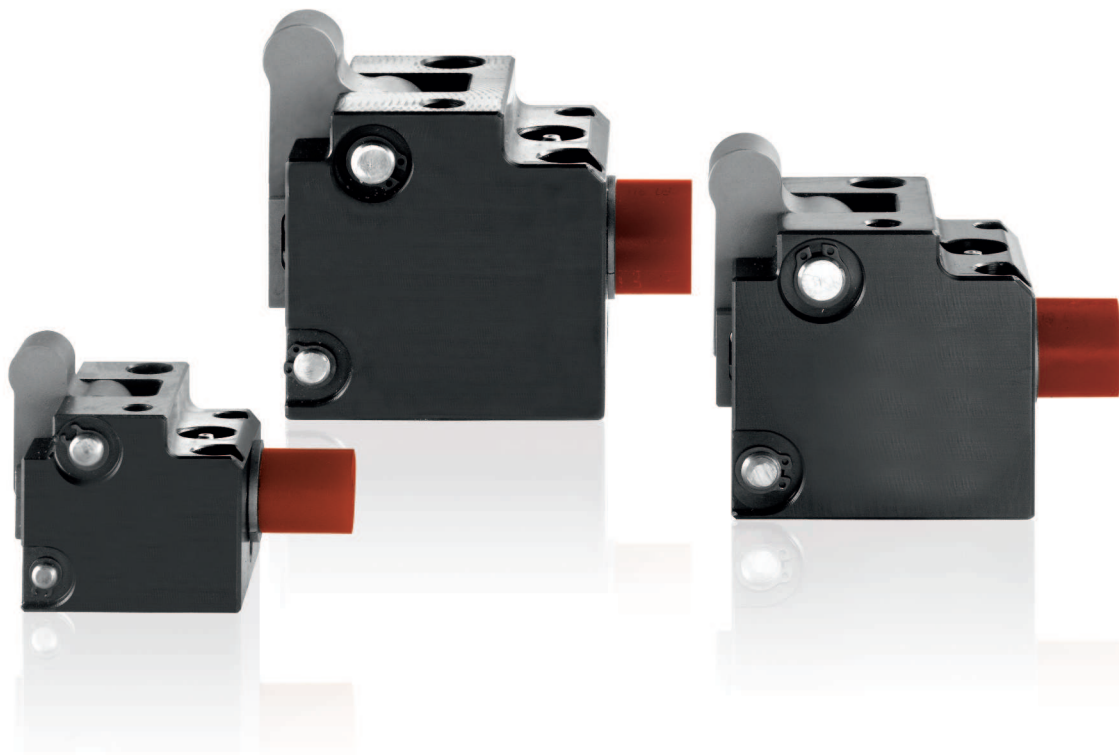


## SUWAK M/ML

DZIUROWNIK MECHANICZNY  
MECHANIC SHEARING  
MECHANISCHE STANZEINHEIT/SCHIEBER  
TRANCIATURA MECCANICA



Suwak o sile do 5000 daN, ze stalową sprężyną oraz stemplem zgodnym z normą ISO 8020. Typ M - normalny skok, ML - wydłużony skok. Zastosowano poliuretanowy element zrywający. Możliwość montażu poziomego lub skośnego. Zastosowania: cięcie i wykrawanie.

Mechanical cam which contains a punch made from an ISO 8020 standard power supply up to 5000 daN with steel spring return. M normal stroke, ML long stroke identifiable in the catalog with the letter "C". The extraction from metal sheet is made by gummy-PU. Can be fitted horizontally or inclined (after comparison with Newstark's technical department). Means of application: generally suitable for cutting and drilling work.

Mechanische Stanzeinheit, die einen Schneidstempel nach ISO 8020 enthält, mit einer Kraft bis 5000 daN mit einem Rücklauf, der durch eine Stahlfeder sichergestellt wird. Modell M hat normalen Hub, Modell ML hat einen längeren Hub, wie man im Katalog unter dem Buchstaben "C" in der Tabelle sehen kann. Das Blech wird durch eine PU-Feder abgestreift. Die Einheiten können (nach Abstimmung mit dem technische Büro von Newstark) horizontal oder geneigt montiert werden. Mögliche Anwendungen: Prägen und Lochen.

Camma meccanica contenente un punzone ricavato da uno standard ISO 8020 di potenza fino a 5000 daN con ritorno mediante molla in acciaio. M ha corsa normale, ML ha corsa lunga identificabile nel catalogo con la lettera "C". L'estrazione dalla lamiera è fatta tramite gomma PU. Può essere montata in posizione orizzontale o inclinata (previo confronto con l'ufficio tecnico Newstark). Possibili applicazioni: adatta a lavori generalmente di tranciatura e foratura.

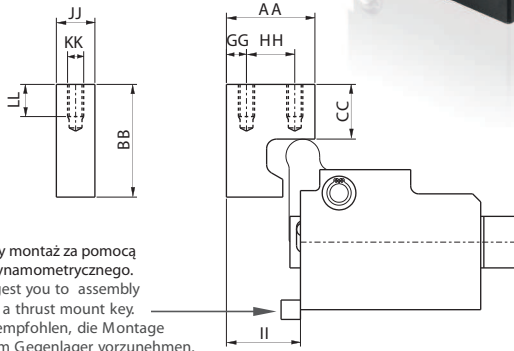
## SUWAK M/ML



M



ML



Zalecamy montaż za pomocą klucza dynamometrycznego. We suggest you to assembly by using a thrust mount key. Es wird empfohlen, die Montage mit einem Gegenlager vorzunehmen. Si consiglia il montaggio con chiavetta reggispinta.

## Tabela - parametry techniczne.

Anvils-Table with Mechanical Extraction Guaranteed.

Druckstücke-Tabelle mit fester Rückzugskraft.

Tabella incudini con estrazione meccanica garantita.

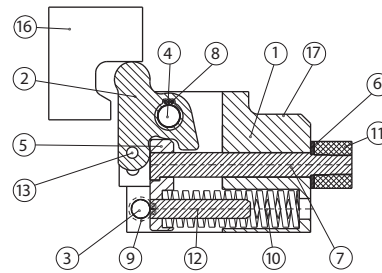
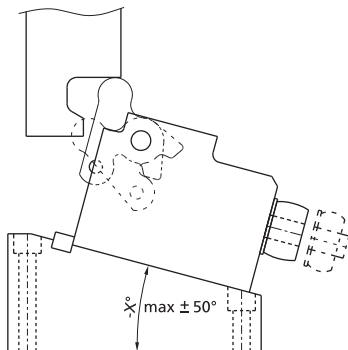
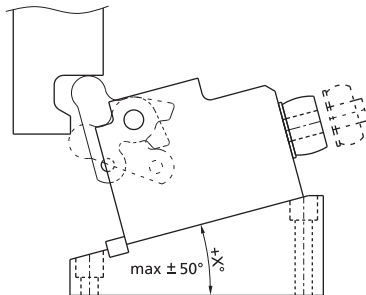
MODEL - MODEL - MODELL - MODELLO	AA	BB	CC	GG	HH	II	JJ	KK	LL
170	M	30	45	21	6	18	25	15	M6 16
	ML	30	45	21	6	18	25	15	M6 16
210	M	50	60	29	10	30	41,5	22	M8 20
	ML	50	60	29	10	30	41,5	22	M8 20
320	M	55	70	34	12,5	30	46	24	M10 20
	ML	55	70	34	12,5	30	46	24	M10 20

W przypadku pracy pod kątem, możemy dostarczyć specjalną wersję dźwigni, która nie wchodzi w skład standardowego wyposażenia.

When slope application is present, we supply special part 002 "Lever", which is not included in the standard supply.

Bei geneigter Anwendung ist das Teil 002 als "Sondernocke" erforderlich, das in der Standardlieferung nicht vorgesehen ist.

Quando c'è un'applicazione inclinata, dovremmo fornire il particolare speciale 002 "Leva" non compreso nella fornitura standard.



POZYCJA - POSITION - POSIZIONE	IŁOŚĆ - QUANTITY - MENGE - QUANTITÀ	OPIS - DESCRIPTION - BESCHREIBUNG - DESCRIZIONE
001	1	Korpus suwaka / Cam body / Grundgehäuse / Corpo camma
002	1	Dźwignia / Lever / Nocke / Leva
003	1	Kolek / Pin / Stift / Perno
004	1	Kolek / Pin / Achse / Perno
005	1	Obsada stempla / Gate punch / Stempelhalteplatte / Porta punzone
006	1	Podkładka / Washer / Unterlegscheibe / Rondella
007	1	Stempel / Punch / Lochstempel / Punzone
008	2	Sejer / Seeger / Seegerring / Seeger
009	2	Sejer / Seeger / Seegerring / Seeger
010	1	Sprężyna / Spring / Feder / Molla
011	1	Odklejacz / Rubber spring / Abstreiffeder / Molla in gomma
012	1	Trzpień / Pin / Federführungsstift / Perno
013	1	Kolek / Pin / Anschlagstift / Perno
016*	1	Kowadło / Anvil / Treiber / Incudine
017	1	Smarownicza / Nipples / Schmierung / ingrassatore

\* OPCJONALNE, DOSTĘPNE NA SPECJALNE ZAMÓWIENIE - OPTIONAL TO BE REQUESTED DURING ORDER  
IST ALS OPTION ERHÄLTICH - OPTIONAL DA RICHIEDERE IN FASE D'ORDINE

MONTAŻ POD KĄTEM PO UZGODNIENIU Z NASZYM DZIAŁEM TECHNICZNYM.  
FOR THE POSSIBLE INCLINED APPLICATIONS CONSULT OUR TECHNICAL DEPARTMENT.  
FÜR GENEIGTE ANWENDUNGEN SETZEN SIE SICH BITTE MIT DEM TECHNISCHEN BÜRO IN VERBINDUNG.  
PER APPLICAZIONI INCLINATE CONSULTARE IL NOSTRO UFFICIO TECNICO.

PRZYKŁADOWE ZAMÓWIENIE CZĘŚCI ZAMIENNYCH - SPARE PART ORDER EXAMPLE  
BESTELLBEISPIEL EINZELTEILE - ESEMPIO D'ORDINE RICAMBIO

ML 170 +10° 002  
MODEL - MODEL NACHYLENIE - SLOPE POZYCJA - POSITION  
MODELL - MODELLO NEIGUNG - INCLINAZIONE POSITION - POSIZIONE

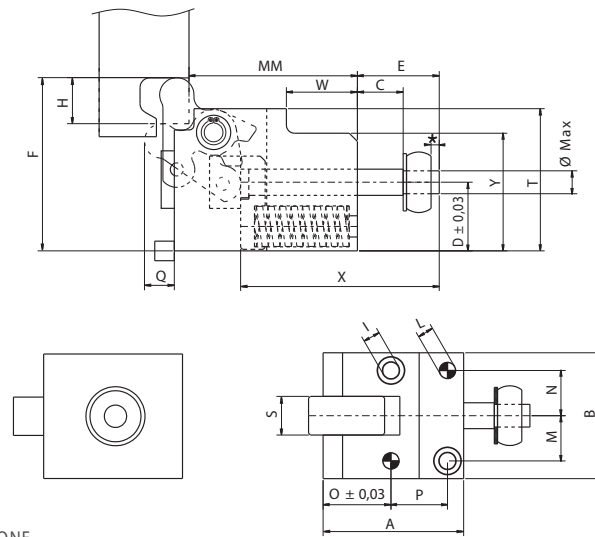
# SUWAK M/ML



M

PRZYKŁADOWE ZAMÓWIENIE - ORDER EXAMPLE  
BESTELLBEISPIEL - ESEMPIO D'ORDINE

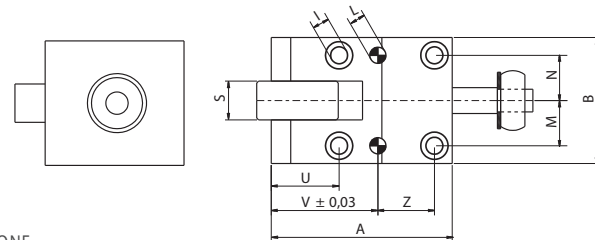
**M 170** **+10°**  
MODEL - MODEL NACHYLENIE - SLOPE  
MODELL - MODELLO NEIGUNG - INCLINAZIONE



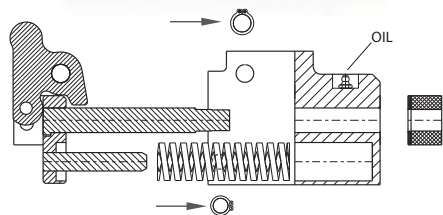
ML

PRZYKŁADOWE ZAMÓWIENIE - ORDER EXAMPLE  
BESTELLBEISPIEL - ESEMPIO D'ORDINE

**ML 170** **+10°**  
MODEL - MODEL NACHYLENIE - SLOPE  
MODELL - MODELLO NEIGUNG - INCLINAZIONE

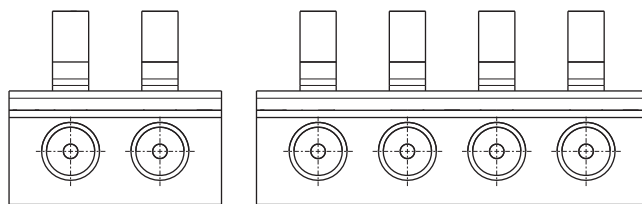


RYSUNEK MONTAŻOWY / MOUNTING DESIGN  
MONTAGEZEICHNUNG / DISEGNO DEL MONTAGGIO



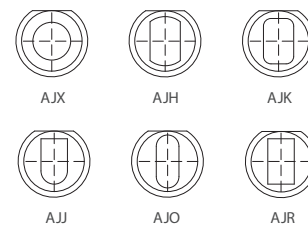
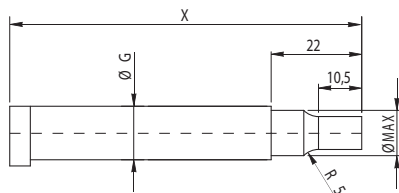
**⚠** Proszę zapoznać się z instrukcją obsługi!  
Please consult our Instruction Manual!  
Bitte beachten Sie unsere Wartungsanweisung!  
Si prega di consultare il nostro manuale di uso e manutenzione!

PRZYKŁADY SPECJALNYCH ZASTOSOWAŃ / EXAMPLES OF SPECIAL APPLICATIONS  
BEISPIELE FÜR SPEZIELLE ANWENDUNGEN / ESEMPI DI APPLICAZIONI SPECIALI



## STEMPEL ISO 8020 / PUNCH ISO 8020 / LOCHSTEMPEL ISO 8020 / PUNZONE ISO 8020

MODEL - MODEL - MODELL - MODELLO	X	G	Ø MAX
M 170	64,5	8	6
ML170	89,5	8	6
M 210	85,5	13	11
ML210	107,5	13	11
M 320	96,5	16	14
ML320	121,5	16	14



\* MAKS. 30% CAŁKOWITEJ DŁUGOŚCI (DOKŁADNOŚĆ 5%) / MAX 30% OF THE FREE LENGTH (ADJUSTMENT 5%) / MAX. 30% DER FREIEN LÄNGE (SENKUNG 5%) / MAX 30% DELLA LUNGHEZZA LIBERA (ASSESTAMENTO 5%)  
DANE TECHNICZNE MODELU O NAJWIĘKSZEJ SIŁE (daN) / TECHNICAL DATA OF THE MAX EXTRACTION MODEL (daN) / TECHNISCHE DATEN DES MODELLS MIT MAXIMALER RÜCKZUGSKRAFT (daN) / DATI TECNICI MODELLO ESTRAZIONE MAX (daN)

MODEL	siła początkowa w daN	A	B	C	D	E	F	H	I	L <sup>+0,02</sup> <sub>0</sub>	M	N	O	P	Q	R	S	T	U	V	Z	Y	W	X	MM	ØMAX	Maksymalna siła tnąca daN
MODEL - MODELLO	MODEL - MODELLO																										Cutting max force daN
170	M	51	51	9,5	22	31,5	59	9,5	Ø 6,5	Ø 6	18,5	18,5	26	18	11	5	15	47	-	-	-	39	18	64,5	47	6	1000
	ML	76	51	19	22	41	59	19	Ø 8,5	Ø 6	18,5	18,5	-	-	10,7	5	15	47	26	50	18	39	31	89,5	72	6	1000
210	M	76	68	16	36	38	91	16	Ø 8,5	Ø 8	25	25	38	30	14,5	10	22	75	-	-	-	63	24	85,5	67	11	3000
	ML	98	68	25	36	47	91	25	Ø 8,5	Ø 8	25	25	-	-	14,0	10	22	75	38	59	30	63	33	107,5	92	11	3000
320	M	87	78	19	42	41	106	19	Ø 10,5	Ø 10	28	28	42	35	18,5	13,5	24	87	-	-	-	72	27	96,5	79,5	14	5000
	ML	112	78	28	42	50	106	28	Ø 10,5	Ø 10	28	28	-	-	18,5	13,5	24	87	42	66	35	72	43	121,5	104,5	14	5000



Przemysłowa 55 · 43-100 Tychy, Polska

tel. +48 32 780 19 80 · fax +48 32 780 19 81 · info@metalimpex.pl · www.metalimpex.pl

