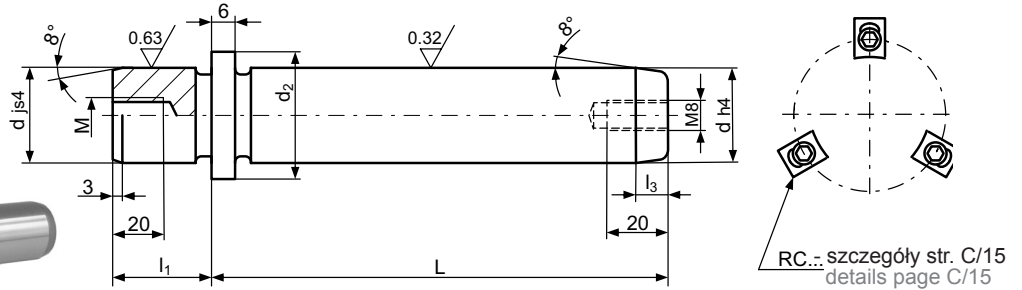


## Słup prowadzący z kołnierzem - STN Guide pillar - STN

Material/Material: 1.1221

Twardość/Hardness: 60±2 HRC, powierzchnia hartowana indukcyjnie / surface induction hardened

Norma/Standard: ISO 9182-5



Właściwy dla: tuleje stalowe / z wkładką z brązu / samosmarne  
Suitable for: bushes steel / with bronze insert / self-lubricating

Słupy dostarczane z zaczepami RCK  
Rekomendowana dokładność gniazda - d (H5)  
Pillars provided with clamps RCK  
Recommended precision of the socket - d (H5)

M	l <sub>3</sub>	l <sub>1</sub>	d <sub>2</sub>	d	L	Nr katalogowy Item no.	d	Nr katalogowy Item no.
M8	4	23	25	20	100	STN-20100	19	STN-19100
					112	STN-20112		STN-19112
					125	STN-20125		STN-19125
					140	STN-20140		STN-19140
					160	STN-20160		STN-19160
					180	STN-20180		STN-19180
					200	STN-20200		STN-19180
M8	6	30	32	25	100	STN-25100	24	STN-24100
					112	STN-25112		STN-24112
					125	STN-25125		STN-24125
					140	STN-25140		STN-24140
					160	STN-25160		STN-24160
					180	STN-25180		STN-24180
					200	STN-25200		STN-24200
					224	STN-25224		STN-24224
M8	6	37	40	32	112	STN-32112	30	STN-30112
					125	STN-32125		STN-30125
					140	STN-32140		STN-30140
					160	STN-32160		STN-30160
					180	STN-32180		STN-30180
					200	STN-32200		STN-30200
					224	STN-32224		STN-30224
					250	STN-32250		STN-30250
					280	STN-32280		STN-30280
M8	6	37	50	40	125	STN-40125	38	STN-38125
					140	STN-40140		STN-38140
					160	STN-40160		STN-38160
					180	STN-40180		STN-38180
					200	STN-40200		STN-38200

\* - inne wymiary na zamówienie  
other dimensions on request

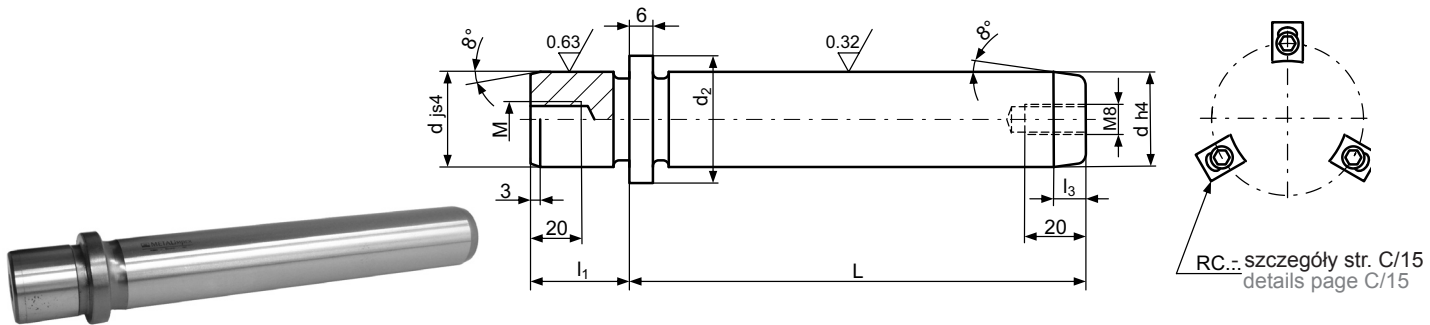
## Słup prowadzący z kołnierzem - STN

### Guide pillar - STN

Material/Material: 1.1221

Twardość/Hardness: 60±2 HRC, powierzchnia hartowana indukcyjnie / surface induction hardened

Norma/Standard: ISO 9182-5



RC... szczegóły str. C/15  
details page C/15

Właściwy dla: tuleje stalowe / z wkładką z brązu / samosmarne  
Suitable for: bushes steel / with bronze insert / self-lubricating

Słupy dostarczane z zaczepekami RCK  
Rekomendowana dokładność gniazda - d (H5)  
Pillars provided with clamps RCK  
Recommended precision of the socket - d (H5)

M	l <sub>3</sub>	l <sub>1</sub>	d <sub>2</sub>	d	L	Nr katalogowy Item no.	d	Nr katalogowy Item no.
M8	6	37	50	40	224	STN-40224	38	STN-38224
					250	STN-40250		STN-38250
					280	STN-40280		STN-38280
					315	STN-40315		STN-38315
					355	STN-40355		STN-38355
M8	8	47	63	50	140	STN-50140	48	STN-48140
					160	STN-50160		STN-48160
					180	STN-50180		STN-48180
					200	STN-50200		STN-48200
					224	STN-50224		STN-48224
					250	STN-50250		STN-48250
					280	STN-50280		STN-48280
					315	STN-50315		STN-48315
					355	STN-50355		STN-48355
					400	STN-50400		STN-48400
M8	8	47	80	63	160	STN-63160	60	STN-60160
					180	STN-63180		STN-60180
					200	STN-63200		STN-60200
					224	STN-63224		STN-60224
					250	STN-63250		STN-60250
					280	STN-63280		STN-60280
					315	STN-63315		STN-60315
					355	STN-63355		STN-60355
					400	STN-63400		STN-60400
M12	8	60	95	80	200	STN-80200	-	-
					224	STN-80224		
					250	STN-80250		
					280	STN-80280		
					315	STN-80315		
					355	STN-80355		
400	STN-80400							

\* - inne wymiary na zamówienie  
other dimensions on request