

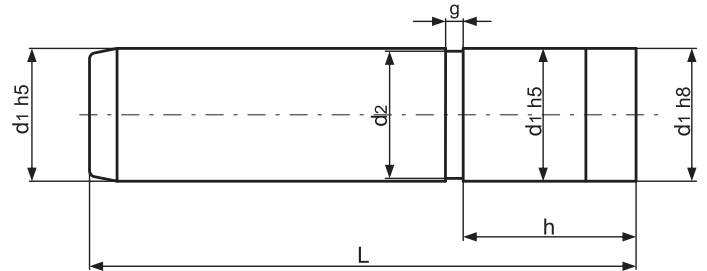
Słup prowadzący AFNOR - STF

Guide pillar - STF

Material/Material: 1.3505

Twardość/Hardness: 62±2 HRC, powierzchnia hartowana indukcyjnie / surface induction hardened

Norma/Standard: AFNOR



Właściwy dla: tuleje stalowe / z wkładką z brązu / samosmarne
Suitable for: bushes steel / with bronze insert / self-lubricating

Rekomendowana dokładność gniazda - d (M6)
Recommended precision of the socket - d (M6)

Nr katalogowy Item no.	L	d1	d2	g	h				
STF-025100	100	25	22,3	2,7	25				
STF-025125	125								
STF-025140	140								
STF-025160	160								
STF-025180	180								
STF-025200	200								
STF-025220	220								
STF-032125	125					32	27,8	4,2	32
STF-032140	140								
STF-032160	160								
STF-032180	180								
STF-032200	200								
STF-032220	220								
STF-032250	250								

Nr katalogowy Item no.	L	d1	d2	g	h
STF-040180	180	40	35,8	4,2	63
STF-040200	200				
STF-040220	220				
STF-040250	250				
STF-040280	280				
STF-040315	315				
STF-050200	200				
STF-050220	220				
STF-050250	250				
STF-050280	280				
STF-050315	315				
STF-050355	355				
STF-050400	400				

Nr katalogowy Item no.	L	d1	d2	g	h				
STF-063250	250	63	56,8	6,2	100				
STF-063280	280								
STF-063315	315								
STF-063355	355								
STF-063400	400								
STF-063450	450								
STF-063500	500								
STF-080315	315	80	73,8	6,2	125				
STF-080355	355								
STF-080400	400								
STF-080450	450								
STF-080500	500								
STF-100355	355					100	93,8	6,2	160
STF-100400	400								
STF-100450	450								
STF-100500	500								

Uwaga: Mocowany kołnierzem KTF (zamawiać oddzielnie)
Remark: Mounted by flange KTF (ordered separately)